

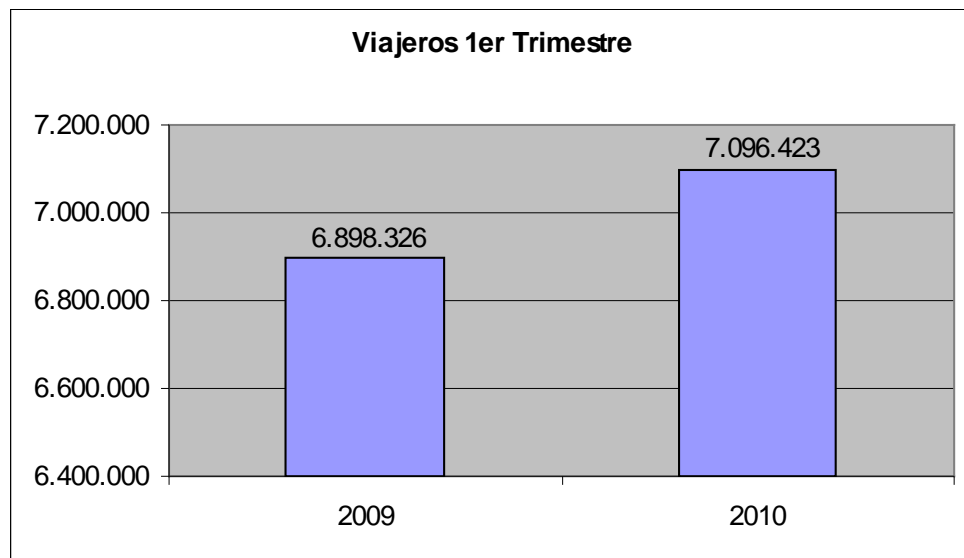
Donostia-San Sebastián, 17 de Mayo de 2010

## **NUEVO CRECIMIENTO DE VIAJES EN DBUS** **EL PRIMER TRIMESTRE 2010**

### **1. NUMERO DE VIAJEROS PRIMER TRIMESTRE 2010**

El número de viajeros de autobús en los servicios de Donostiabus en el primer trimestre del año 2010 ha sido de 7.096.423. Esta cifra supone que sólo durante el primer trimestre del año el número de usuarios del autobús se ha incrementado en 198.097 viajeros con respecto al mismo período del año 2009.

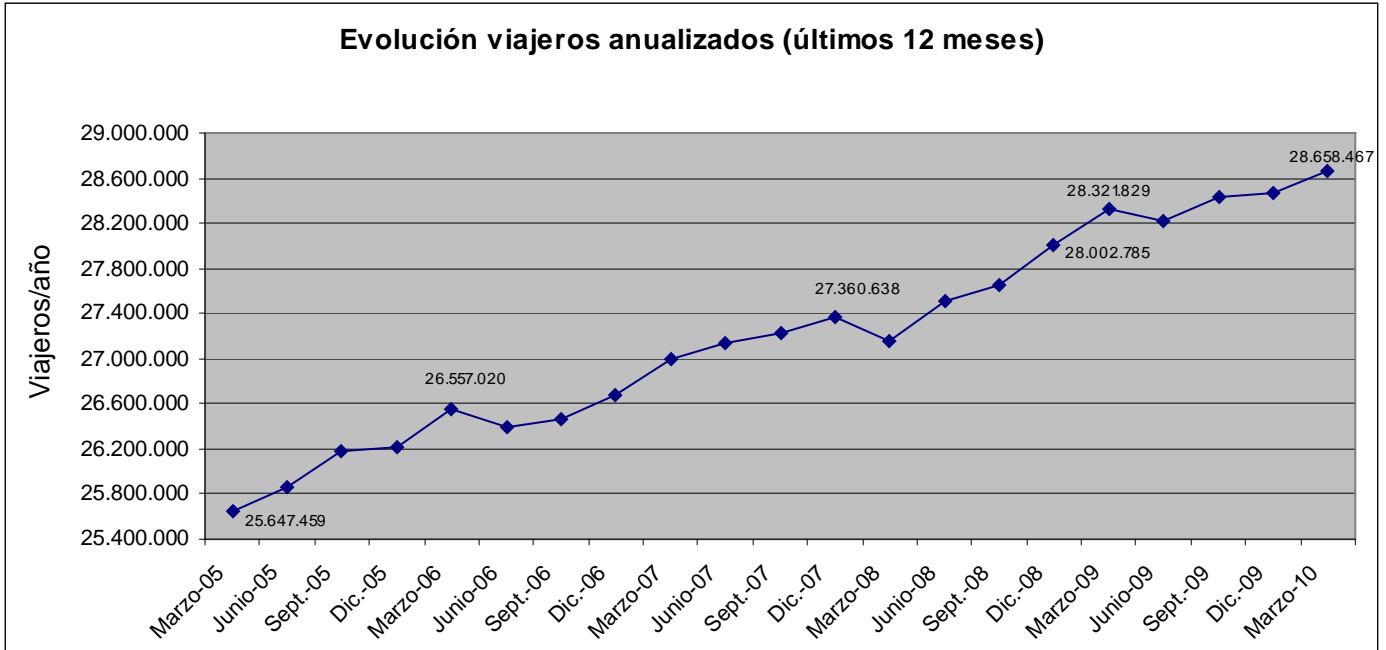
El gráfico comparativo con los datos de los viajeros del primer trimestre del año anterior es:



El primer trimestre del año ha significado un crecimiento en la cifra total de viajeros por quinto año consecutivo. En los cinco últimos años el número de usuarios del autobús del primer trimestre del año se ha incrementado en 963.882 viajeros, lo que supone un 15,7% adicional.

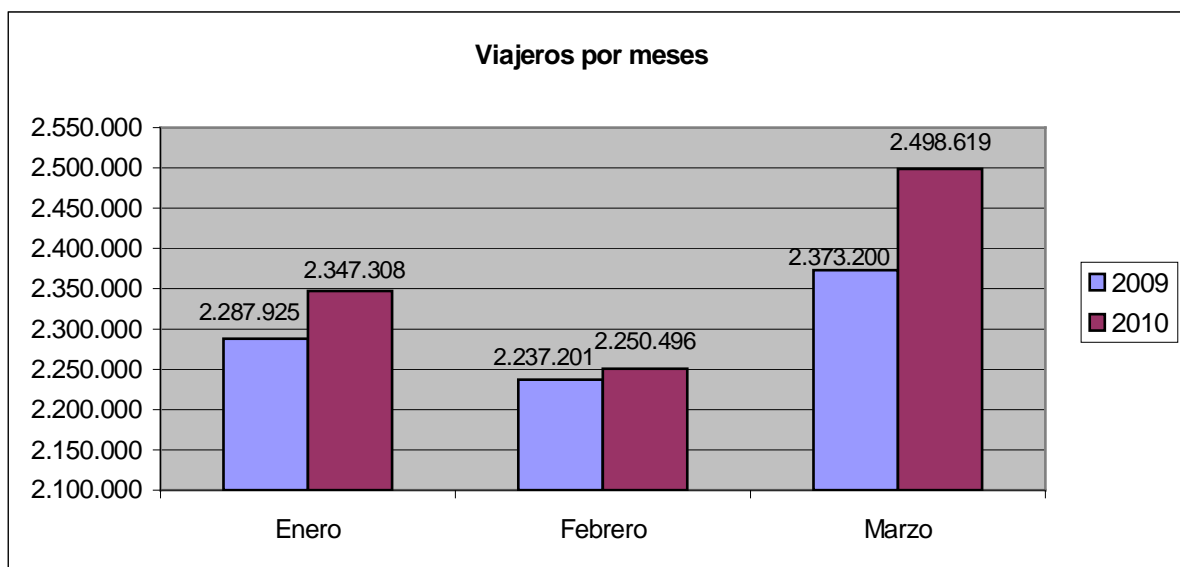
Analizando la cifra de viajeros de los últimos doce meses y su evolución en los últimos años se observa que en los últimos doce meses, del 1 de abril de 2009 al 31 de marzo de 2010 el número de viajeros total ha sido de 28.612.512 viajeros, lo que supone un incremento importante y supone una nueva cifra récord en DBUS, por encima de los 28,5 millones de viajeros anuales.

En los cinco últimos años se ha producido un crecimiento espectacular de la cifra de viajeros. A final de marzo de 2010 el incremento con respecto a marzo de 2005 ha sido de 2.965.053 viajeros adicionales. La evolución completa por trimestres es la que se indica en el siguiente gráfico:



Es importante resaltar que el incremento de viajeros se ha producido en un período en el que los indicadores de movilidad en general y de uso del transporte público en particular están descendiendo en otras ciudades.

La comparativa por meses del número de viajeros se muestra en el siguiente gráfico:



## 2. ANÁLISIS POR LÍNEAS

La línea más utilizada en el primer trimestre del año 2009 ha sido la línea 28-AMARA-HOSPITALES, seguida de la línea 13-ALTZA y la línea 5-BENTA BERRI. El desglose completo por líneas ha sido el siguiente:

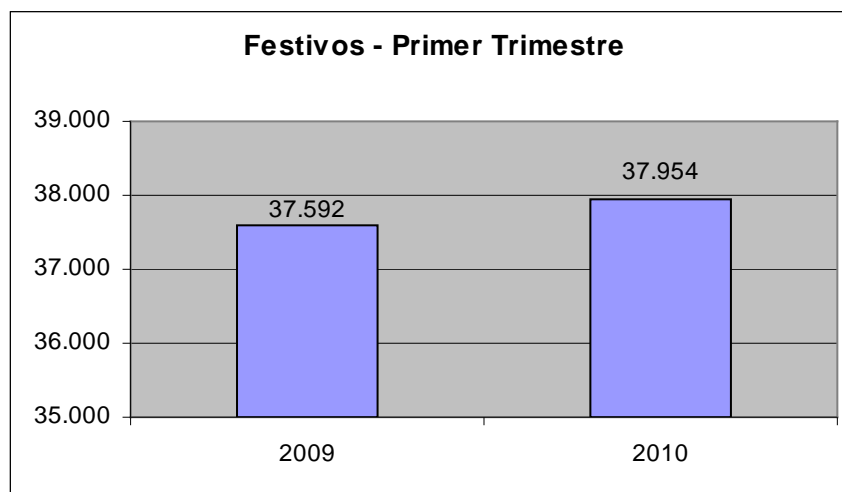
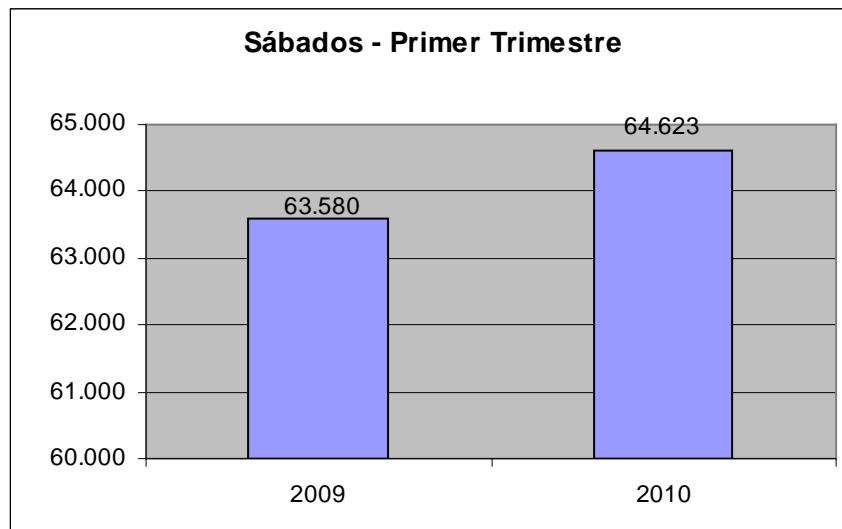
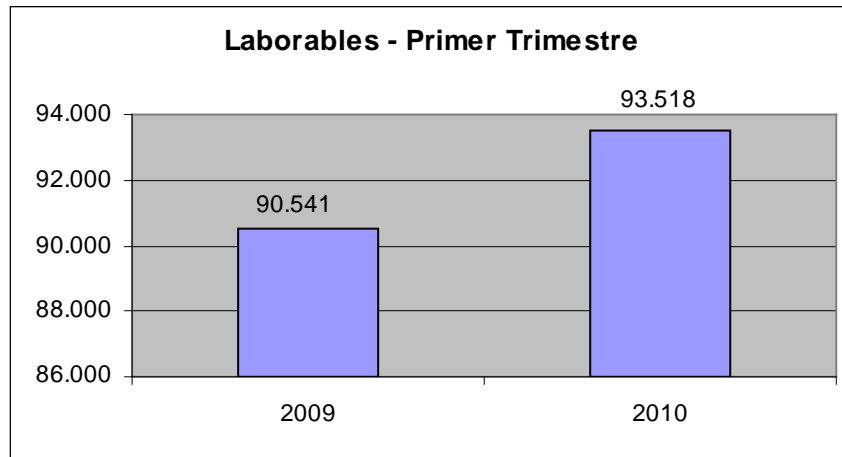
LÍNEA	VIAJEROS
28-AMARA-OSPITALEAK	1.192.227
13-ALTZA	920.366
5-BENTA-BERRI	739.147
26-AMARA-MARTUTENE	361.885
17-GROS-AMARA	357.791
33-LARRATXO-INTXAURR.-BERIO	345.162
14-BIDEBIETA	327.547
9-EGIA-INTXAURRONDO	293.844
29-INTXAURRONDO SUR	265.987
25-BENTA BERRI-AÑORGA	256.672
27-ALTZA-INTX.-ANTIGUO	245.866
24-ALTZA-GROS-ANTIGUO	245.575
8-GROS-INTXAURRONDO	210.292
31-GROS-AIETE-OSPITALEAK	184.900
18-SEMINARIO	169.468
21-MUTUALIDADES-ANOETA	148.197
40-GROS-ANTIG-IGARA	142.265
36-SAN ROQUE-ALDAKONEA	112.991
16-IGELDO	87.450
19-AIETE	82.000
23-ERRONDO-AIETE	78.369
37-RODIL-ZORROAGA	78.009
41-MARTUTENE-EGIA-GROS	72.082
32-PUIO-ERRONDO	70.072
35-ARRIOLA-ANTIGUO-OSPITALEAK	32.818
38-TRINTXERPE-ALTZA-MOLINAO	23.529

Es significativo resaltar que durante el primer trimestre de 2010 el uso del autobús ha aumentado en todas las zonas de la ciudad.

Es importante tener en cuenta la media de ocupación que da una idea de la rentabilidad económica y medioambiental del transporte público. La media de ocupación de los autobuses ha alcanzado el primer trimestre el 34 %, muy superior a las cifras medias de otros medios de transporte público cercanos y de otras ciudades que tienen cifras medias entre el 20 y el 25 %. Es destacable también que todas las líneas de la ciudad han superado el 20 % de ocupación.

#### 4. ANALISIS POR TIPO DE DIA

La media de utilización del autobús ha vuelto a crecer de forma importante tanto en laborables como en sábados y festivos. Los datos comparativos con el año anterior han sido los siguientes:



## 5. SERVICIOS NOCTURNOS

En el primer trimestre, el número de viajeros nocturnos ha sido de 51.912. Hay que tener en cuenta que el sábado 27 de febrero se suspendió el servicio nocturno debido a alerta meteorológica, lo que supuso que se hayan contabilizado aproximadamente 2.500 viajeros menos..

La línea nocturna más utilizada ha sido la línea B4-AMARA-MARTUTENE. El desglose del número de viajeros de las líneas nocturnas es el siguiente:

<b>LINEA NOCTURNA</b>	<b>Viajeros</b>
B4-AMARA-MARTUTENE	10.817
B1-BENTABERRI-AÑORGA	10.021
B6-ALTZA	8.811
B3-EGIA-INTXAURRONDO	6.382
B10-ZUBIAURRE-BIDEBIETA-BUENAVISTA	5.800
B8-MIRAC.-BBERRI-SEMINARIO	4.112
B9-AMARA-ERRONDO-PUIO	3.388
B2-AIETE-BERABERA	2.581
<b>TOTAL VIAJEROS NOCTURNOS</b>	<b>51.912</b>

## 6. ANALISIS POR TIPO DE VIAJEROS

El 83,1 % de los viajeros han utilizado tarjetas, siendo solamente el 16,9 % el porcentaje de los viajeros que han pagado en metálico, siendo el desglose completo el siguiente:

<b>TIPO DE VIAJERO</b>	<b>VIAJEROS 1T 2009</b>
Billete ocasional	815.040
Bono-bus (tarjeta Dbus)	3.380.398
Bono-bus (tarjeta Lurraldebus)	597.085
Bono-bus social	992.656
Bono-bus familia numerosa	46.930
Tarifa nocturna	47.721
Bonos mensuales ilimitados	510.073
Bonos mensuales 50 viajes	16.554
Bono mensual joven	105.616
Transbordos / Gratuitos	583.619
Tarjeta turista	731
<b>TOTALES</b>	<b>7.096.423</b>

El análisis de los tipos de viajeros refleja que las líneas con mayor porcentaje de utilización de Bonobús jubilado-social han sido en el primer trimestre:

Línea	Porcentaje de uso del Bonobús social
38-TRINTXERPE-MOLINAO	25,47 %
41-MARTUTENE-EGIA-GROS	23,01 %
8-GROS-INTXAURRONDO	21,56 %
36-SAN ROQUE-ALDAKONEA	21,11 %
37-RODIL- ZORROAGA	21,08 %
9-EGIA-INTXAURRONDO	20,52 %